

TORNADO SN / TORNADO SN-DOUBLE

CNC pozičný doraz

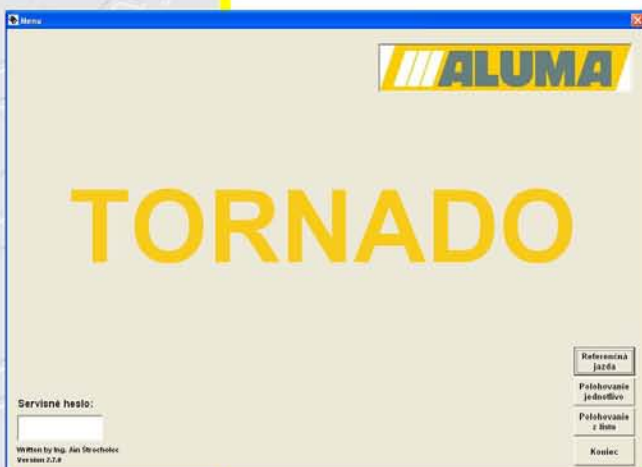


TORNADO SN

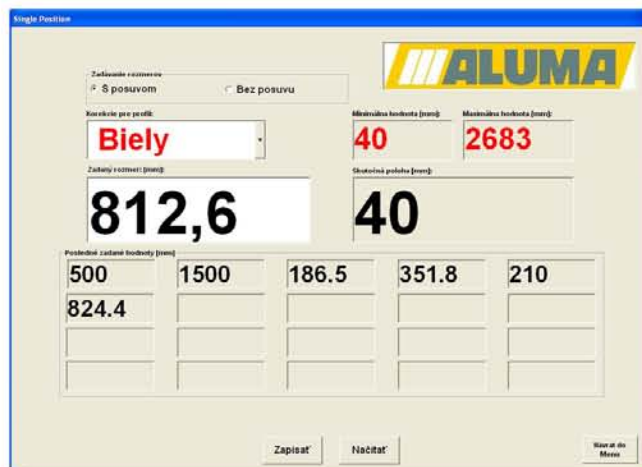


TORNADO SN - DOUBLE

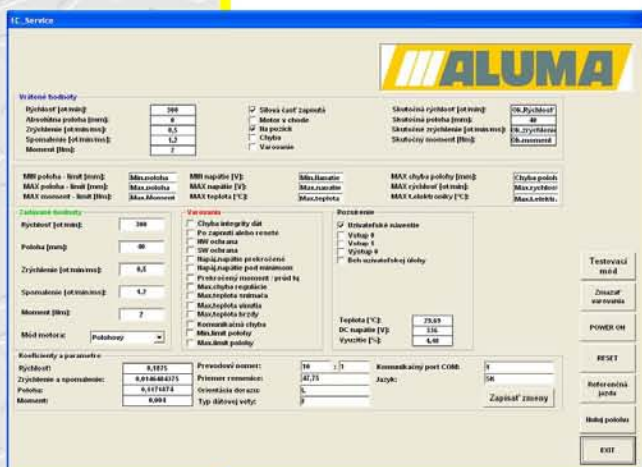
- Počítačom riadený CNC pozičný doraz - motorická presnosť polohovania +/- 0,1 mm
- Riadiaci PC: komunikačné prostredie WINDOWS XP Professional, dvojjadrový procesor INTEL, HDD 230GB, RAM 2GB, monitor 15"
- Zariadenie pripojiteľné k rôznym strojom vykonávajúcim jednoúčelové operácie ako: pílenie, vŕtanie, frézovanie, skrutkovanie, lisovanie
- Dva pracovné režimy:
 - pozičný plán - prenos pozičných dát PC sieťou alebo USB prípadne pamäťovou kartou
 - priame zadanie pozície z klávesnice
- Rýchlosť, dynamika pohybu ako aj momentové charakteristiky pre pohyb a zastavenie na polohe sú softwarovo nastaviteľné hodnoty podľa potreby užívateľa
- Dráha pojazdu max. 2715 mm - iné dĺžky na požiadanie



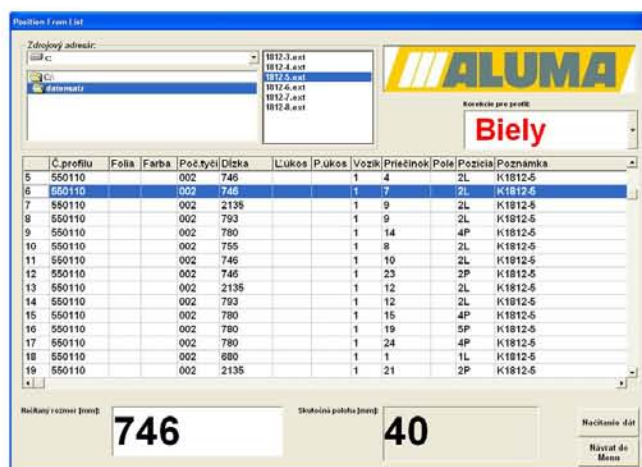
- Referenčná jazda
- Vstupné menu



- Zadanie pozície manuálne formou zápisu z klávesnice
- Pamäť a vizuálna ukážka posledných 20-tich pozícií



- Servisné menu
- Nastavenie dynamiky, rýchlosti a iných charakteristík podľa konkrétnych potrieb zákazníka.



- Rez z pozičného plánu
- Prenos plánu možný:
 - pripojením k PC sieti
 - USB prenosovou pamäťou
 - pamäťovou kartou



- Praktické príklady použitia:
 - pozičný doraz k píle na zasklievacie lišty
 - pozičný doraz k píle na AL profily