

Wir wollen mit Ihnen wachsen



TORNADO SN / TORNADO SN-DOUBLE

CNC – Längenanschlag



TORNADO SN

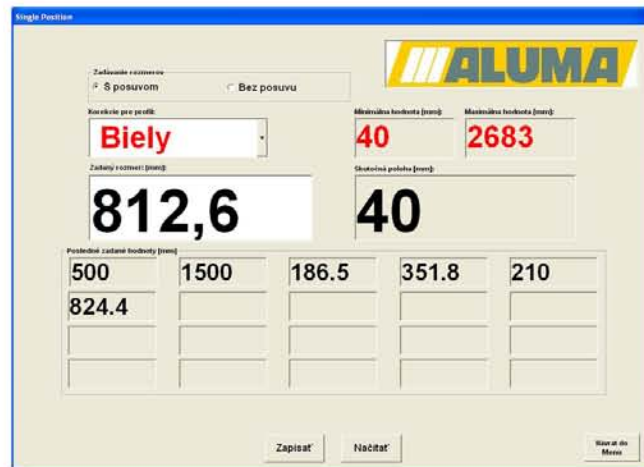


TORNADO SN - DOUBLE

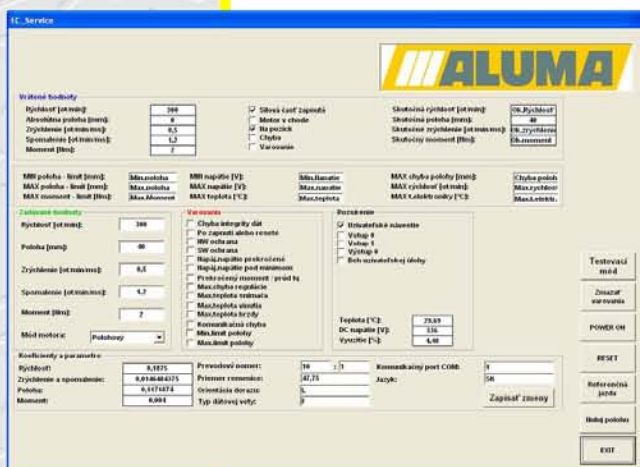
- CNC Längenanschlag – Positioniergenauigkeit $\pm 0,1$ mm.
- PC mit Betriebssystem WINFDOWS XP Professional, Dual-core Prozessor INTEL, HDD 230 GB, RAM 2 GB, Display 15".
- Zum Anbau an alle Einzweckmaschinen wie Säge-, Bohr-,Fräs-, Schraubmaschinen, Stanze.
- Massübertragung durch Tastatur, Netzwerke oder USB-Stick.
- Geschwindigkeit, Dynamik der Bewegung sowohl Drehmoment sind die Parameterwerte durch die Software nach der Bedienerbedürfnisse einstellbar.
- Fahrlänge max.2715 mm – andere Länge auf Anfrage.



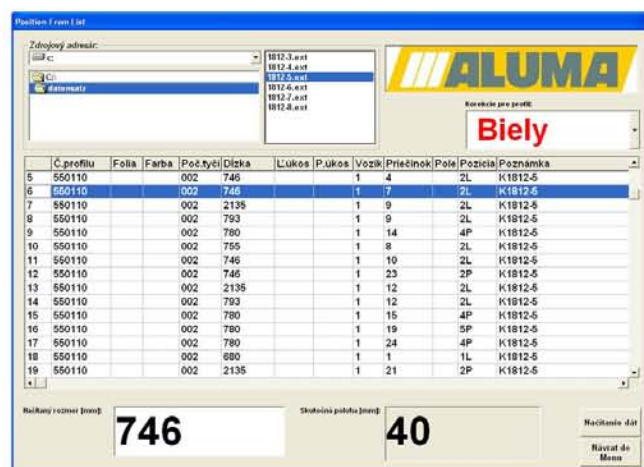
- Referenzfahrt
- Inputmenü



- manuelle Positioneingabe durch Tastatur
- Speicherung und Anzeige der letzten 20 Positionen



- Servicemenü
- Geschwindigkeit, Dynamik der Bewegung sowohl Drehmoment sind die Parameterwerte durch die Software nach der Bedienerbedürfnisse einstellbar



- Bildschirmdialogsystem mit Positionliste
- Massübertragung durch:
 - Netzwerk
 - USB-Stick
 - Speicherkarte



- Praktisches Verwendungsbeispiel:
 - Längenanschlag an Glasleistensäge angebaut
 - Längenanschlag für AL-Profilesäge