

TORNADO SN / TORNADO SN-DOUBLE

CNC poziční doraz



TORNADO SN

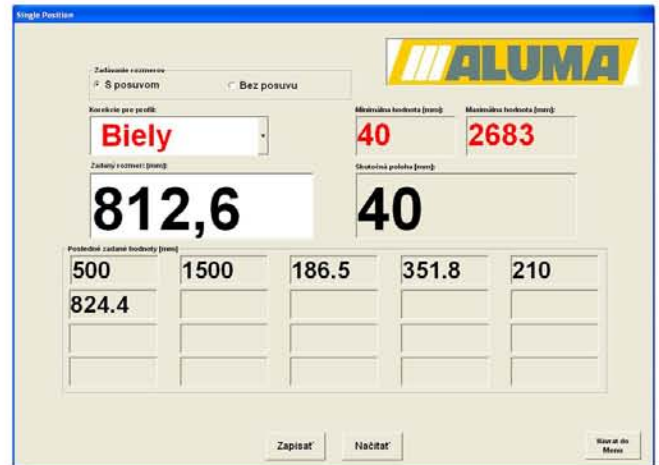


TORNADO SN - DOUBLE

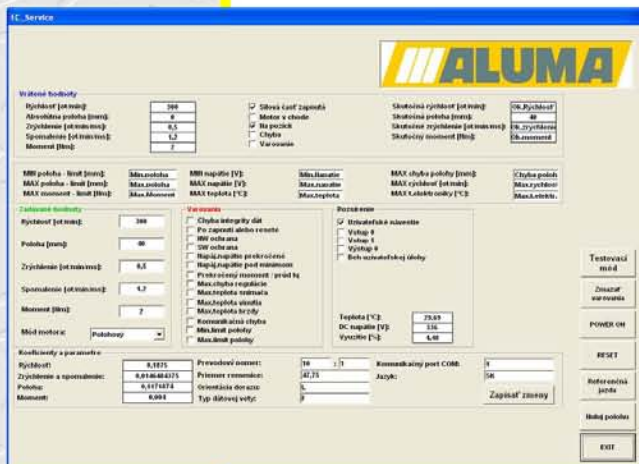
- Počítačem řízený CNC poziční doraz - motorická přesnost polohování +/- 0,1 mm
- Řídící PC: komunikační prostředí WINDOWS XP Professional, dvojjádrový procesor INTEL, HDD 230GB, RAM 2GB, monitor 15"
- Zařízení připojitelné k různým strojům vykonávajícím jednoúčelové operace jako: řezání, vrtání, frézování, šroubování, lisování
- Dva pracovní režimy:
 - poziční plán - přenos pozičních dat PC sítí nebo USB nebo paměťovou kartou
 - přímé zadání pozice z klávesnice
- Rychlost, dynamika pohybu jakož i momentové charakteristiky pro pohyb a zastavení na poloze jsou softwarově nastavitelné hodnoty podle potřeby uživatele
- Dráha pojezdu max. 2715 mm - jiné délky na požádání



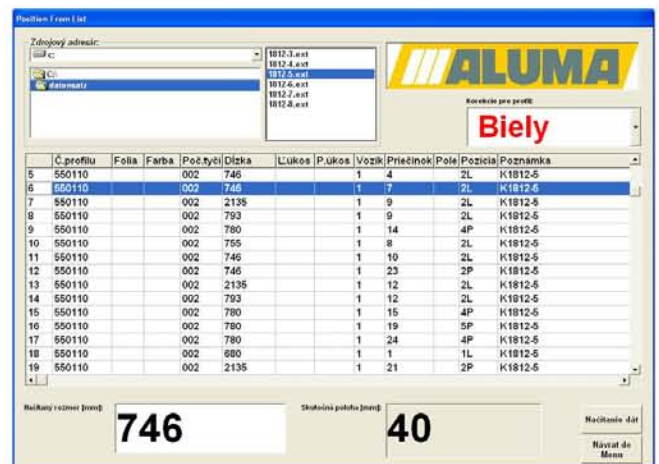
- Referenční nájezd
- Vstupní menu



- Zadání pozice ruční formou
- Zadání pozice z klávesnice
- Paměť a vizuální ukázka posledních 20 pozic



- Servisní menu
- Nastavení dynamiky, rychlosti a jiných charakteristik podle konkrétních potřeb zákazníka.



- Řez z pozičního plánu
- Přenos plánu možný:
 - připojením k PC síti
 - USB přenosnou paměť
 - paměťovou kartou



- Praktický příklad použití:
 - poziční doraz k pile na zasklívací lišty
 - poziční doraz k pile na AL profily